

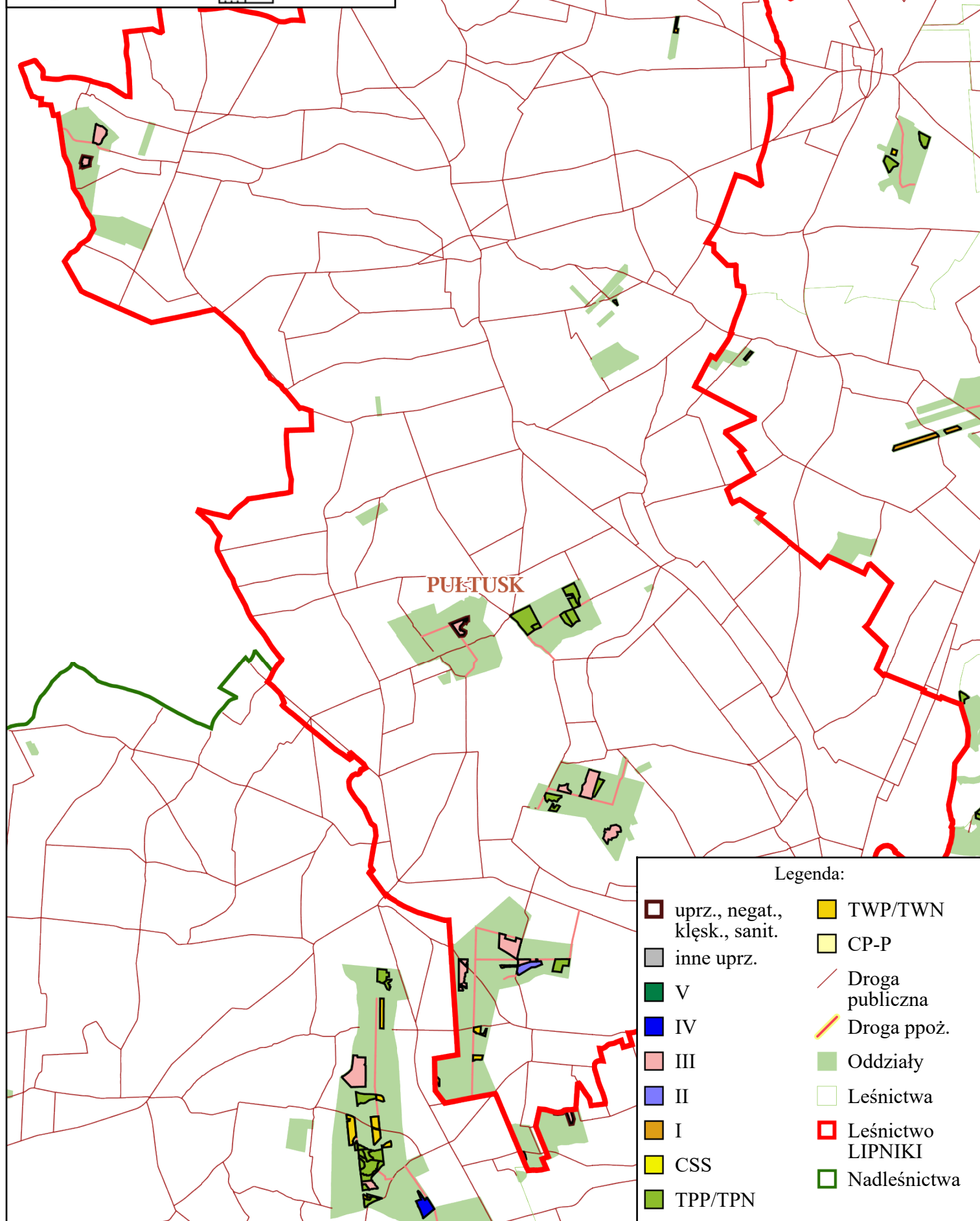


Załącznik nr 2.3.1. –
charakterystyka leśnictwa
w zakresie pozyskania
Nadleśnictwo Pułtusk

Leśnictwo LIPNIKI
Stan na 16-10-2024



Skala 1:2593
0 0.5 1 km



Charakterystyka leśnictwa w zakresie pozyskania drewna

Leśnictwo LIPNIKI

Udział (m3) drewna iglastego [%]	57	%
Udział (m3) drewna optymalnego do pozyskania w technologii maszynowej [%]	33	%
Udział (m3) rębni pierwszych w cięciach rębnych ogółem [%]	14	%
Udział (m3) drewna pozyskiwanego z pozycji ze współczynnikiem > 1 [%]	0,0	%
Udział (m3) drewna zerwanego ze współczynnikiem > 1 [%]	3,0	%
Udział (m3) drewna kładowanego (WK) iglastego w drewnie W iglastym [%]	91	%
Udział (m3) S2 krótkiego (poniżej 1,5 mb) w S2 [%]	0,0	%